

Unter freiem Himmel

Picknick 2010: Kultur erleben
im Emscher Landschaftspark



Erlebnisprogramm
16. Mai bis 02. Oktober 2010

emscher
landschafts
park



Das Plus der etropoleruhr.



Regionalverband Ruhr

RVR Informationszentrum Emscher Landschaftspark · Haus Ripshorst Ripshorster Str. 306, D – 46117 Oberhausen



Informationen zum Erlebnisprogramm „Unter freiem Himmel“:



Das Plus der etropoleruhr.

www.emscherlandschaftspark.de

Infozentrum ELP: Tel 0208.8833483, Fax 0208.8833486,
infozentrum-elp@rvr-online.de

Veranstaltungen und Führungen zu Naturerleben und
Umweltbildung, Garten und Landschaft, Ökologie. Jahresprogramm.
Service und Info. Café.

Das Projekt „Unter freiem Himmel“ wird von der Europäischen Union aus Mitteln des Europäischen Fonds für Regionale Entwicklung (EFRE) sowie von der Bezirksregierung Münster aus Mitteln des Ökologieprogramms im Emscher-Lippe-Raum (ÖPEL) des Ministeriums für Umwelt und Naturschutz, Landwirtschaft und Verbraucherschutz des Landes Nordrhein-Westfalen gefördert.

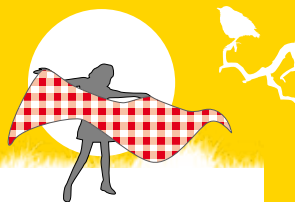


EUROPÄISCHE UNION
Investition in unsere Zukunft
Europäischer Fonds
für regionale Entwicklung

Ministerium für Umwelt und Naturschutz,
Landwirtschaft und Verbraucherschutz
des Landes Nordrhein-Westfalen



Unter freiem Himmel.

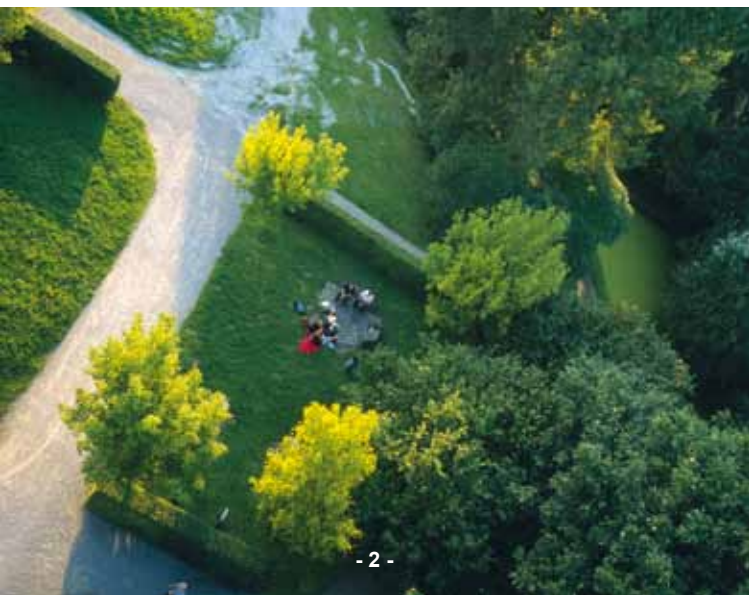


Picknick 2010: Kultur erleben im Emscher Landschaftspark

Breiten Sie Ihre Picknickdecke an den außergewöhnlichsten Orten der Metropole Ruhr aus! Vom 16. Mai bis zum 02. Oktober wird Europas größter Regionalpark mit über 50 Events, künstlerischen Inszenierungen und Touren an 30 Orten gefeiert – und so außergewöhnlich wie dieser Park ist, so ungewöhnlich sind auch seine Picknicks:

Der Startschuss fällt in Oberhausen mit dem KunstPicknick der Farben, für das der Künstler Rochus Aust lauschige Picknickplätze in den Wiesen um Haus Ripshorst gestaltet und das Gelände mit Farben und Klängen verzaubert. Den ganzen Sommer hindurch laden SunsetPicknicks zu elektronischer Musik auf die Haldentops und ErlebnisPicknicks mit Jonglage, Musik und Mitmachaktionen in die Parks. Geführte Touren nehmen alle Kunstfreunde, Naturgenießer, Outdoor-Aktivisten und Architekturliebhaber mit auf Entdeckungsreise durch die einzigartige Landschaft und bitten zum Picknick unter freiem Himmel. So haben Sie den Park noch nie gesehen!

Viel Spaß wünscht Ihr Regionalverband Ruhr!





■ Gehölzgarten
Ripshorst S. 7



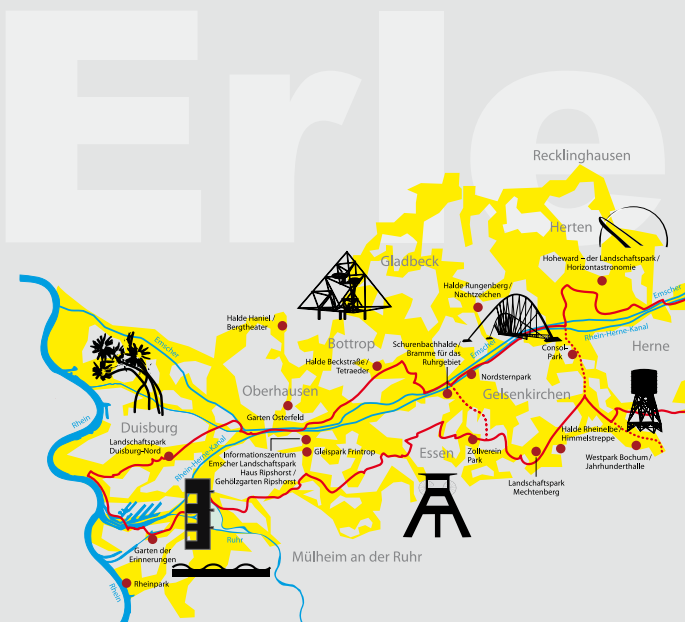
■ Halde
Hoheward S. 11



■ Westpark
Bochum S. 9



■ Tetraeder
Bottrop S. 12



Emscher Landschaftspark

Der Emscher Landschaftspark ist der zentrale Park der Metropole Ruhr. Seine verblüffend grüne Stadt-Landschaft umfasst viele Einzelparks und künstlerisch gestaltete Landmarken. Auf bequemen Radwegen lassen sich Industrie- und Industrienatur der Region erkunden und vielfältige Freizeitattraktionen entdecken: vom Landschaftspark Duisburg-Nord zum Tetraeder in Bottrop oder vom Westpark mit der Jahrhunderthalle in Bochum bis zur Halde Hoheward mit ihrem spektakulären Horizontobservatorium in Herten/Recklinghausen. Genießen Sie grandiose Panoramen von den Haldengipfeln, radeln Sie meilenweit auf dem Emscher Park Radweg, erleben Sie die besondere Schönheit der wilden Industrienatur oder spazieren und picknicken Sie nach Herzenslust.

KunstPicknicks

ErlebnisPicknicks

SunsetPicknicks

Touren & Führungen per Rad

Touren & Führungen zu Fuß

AktivTouren

Familie

Sondertouren



Stadtteilpark Mont-Cenis S. 7



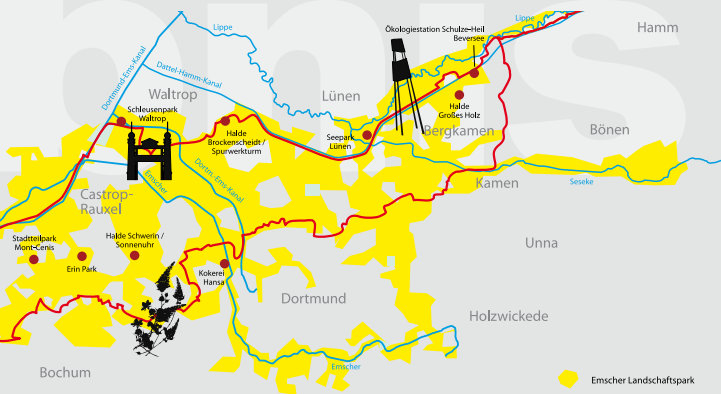
Landschaftspark Duisburg-Nord S. 10



Kokerei Hansa S. 8



Touren & Führungen S. 13



Der Emscher Landschaftspark ist eine Kooperation von:

Regionalverband Ruhr, 20 Kommunen (Duisburg, Mülheim an der Ruhr, Oberhausen, Bottrop, Gladbeck, Essen, Gelsenkirchen, Bochum, Herne, Castrop-Rauxel, Herten, Recklinghausen, Waltrop, Dortmund, Lünen, Bergkamen,

Kamen, Werne, Bönen, Holzwickede), 2 Kreisen (Kreis Recklinghausen und Kreis Unna), 3 Bezirksregierungen (Arnsberg, Düsseldorf, Köln), Land Nordrhein-Westfalen, Emschergenossenschaft und Lippeverband.

Weitere Angebote im Emscher Landschaftspark

ROUTE DER INDUSTRIEKULTUR

☎ 0201.24498932 🌐 www.route-industriekultur.de

ROUTE INDUSTRIENATUR

☎ 0208.8833483 🌐 www.emscherlandschaftspark.de

ROUTE DER INDUSTRIEKULTUR PER RAD

☎ 0700.738437723 🌐 www.revierrad.de

Übersicht Veranstaltungen

16.05. ■ KunstPicknick der Farben
Haus Ripshorst/Oberhausen • S. 7

23.05. ■ Emscher Landschaftspark-
Radtour West • Haus Ripshorst/
Oberhausen • S. 13

23.05. ■ Architektur des Emscher
Landschaftsparks • Bustour • S. 26

29.05. ■ Von Großstadt zu Großstadt 1
• Radtour • Dortmund Hbf. • S. 13

29.05. ■ Schachtzeichen im Emscher
Landschaftspark • geführter Spaziergang
Halde Rheinelbe/Gelsenkirchen • S. 19

30.05. ■ Nordstern: Ein Park in
Bewegung • geführter Spaziergang
Nordsternpark/Gelsenkirchen • S. 19

04.06. ■ Halden & Zechen • geführte
Joggingtour • Essen/Gelsenkirchen • S. 22

06.06. ■ Historie und Jugendkultur
im Consol-Park • geführter Spaziergang
Gelsenkirchen • Emscher-Insel • S. 20

06.06. ■ Radeln zwischen Gasometer
und Hüttenwerk • Landschaftspark
Duisburg-Nord • S. 13

06.06. ■ Essen – Neue Wege zum
Wasser • Radtour • Zollverein/Essen
S. 14

06.06. ■ EMSCHERKUNST.2010 mit
dem Rad • Emscher-Insel • S. 14

13.06. ■ Von Großstadt zu Großstadt 2
Radtour • Gelsenkirchen Hbf. • S. 15

19.06. ■ ExtraSchicht: Landmarkentour
Emscher Landschaftspark • Bustour
Bochum/Essen • S. 26

19.06. ■ ExtraSchicht: Exotische Welten
• Haus Ripshorst/Oberhausen • S. 27

20.06. ■ Die blühenden Wiesen um Haus
Ripshorst/Oberhausen • Führung Kinder
S. 23

20.06. ■ Halden und Hallen
Radtour • Museum Strom und Leben/
Recklinghausen • S. 15

26.06. ■ Zwischen Fördertürmen, Parks
und Siedlungen • Radtour • Zollverein/
Essen • S. 15

27.06. ■ Höhen-Luft-Tour • Radtour
Essen/Duisburg • S. 16

03.07. ■ Walderlebnis-Tag
Umweltzentrum Westfalen/Bergkamen
S. 23

04.07. ■ Essen – Neue Wege zum
Wasser • Radtour • Zollverein/Essen • S. 16

04.07. ■ Glück Auf Natur! • Führung
Zeche Hannover/Bochum • S. 24

17.07. ■ SunsetPicknick • Halde
Hoheward/Herten/Recklinghausen
Emscher-Insel • S. 11

17.07. ■ EMSCHERKUNST.2010 mit
dem Rad • Emscher-Insel • S. 16

24.07. ■ KulturKanal und Kunst per
Mountainbike • Rhein-Herne-Kanal • S. 22

01.08. ■ ErlebnisPicknick • Westpark
Bochum • S. 9

07.08. ■ SunsetPicknick • Tetraeder/
Bottrop • S. 12

08.08. ■ Emscher Landschaftspark-
Radtour Mitte • Zollverein/Essen • S. 17

14.08. ■ Stadtnahe Wildnis und
Industriekultur • Halde Rheinelbe/
Gelsenkirchen • Spaziergang • S. 20

16.08. ■ Gehölzrallye – Haus Ripshorst/
Oberhausen • S. 24

21.08. ■ Fledermausführung
Naturschutzgebiet Hallerey/Dortmund • S. 24

22.08. ■ KunstPicknick der Jahrtausende
• Stadtteilpark Mont-Cenis/Herne • S. 7

22.08. ■ GPS-Schatzsuche im alten
Hüttenwerk • Landschaftspark Duisburg-
Nord • S. 27

22.08. ■ Radeln zwischen Gasometer
und Hüttenwerk • Landschaftspark
Duisburg-Nord • S. 17

KunstPicknicks S. 7

ErlebnisPicknicks S. 9

SunsetPicknicks S. 11

Touren & Führungen per Rad S. 13

Touren & Führungen zu Fuß S. 19

AktivTouren S. 22

Familie S. 23

Sondertouren S. 26

23.08. ■ Wanderung in einer Vollmondnacht • Westpark Bochum • S. 24

24.08. ■ Vollmondwanderung auf der Schurenbachhalde/Essen • S. 25

28.08. ■ KulturKanal und Kunst per Mountainbike • Rhein-Herne-Kanal • S. 22

28.08. ■ Thementour Gartenschau Seepark Lünen • S. 17

29.08. ■ ErlebnisPicknick Landschaftspark Duisburg-Nord • S. 10

29.08. ■ Radeln von der Kokerei Hansa zur Zeche Zollern/Dortmund • S. 17

04.09. ■ Zwischen Fördertürmen, Parks und Siedlungen • Radtour • Zollverein/ Essen • S. 18

05.09. ■ Emscher Landschaftspark-Wandertag • Zeche Ewald/Herten • S. 20

05.09. ■ Die „Pott-Tour“ • Radtour Zollverein/Essen • S. 18

12.09. ■ Emscher Landschaftspark-Radtour Ost • Kokerei Hansa/Dortmund S. 18

12.09. ■ Kaiser und Kanal • Schiffstour • Rhein-Herne-Kanal/Oberhausen • S. 27

12.09. ■ Familien- und Erlebnistag am Haus Ripshorst/Oberhausen • S. 25

18.09. ■ Frisches Grün auf grauem Stein • Industrienatur auf Halde Großes Holz/Bergkamen • Führung Familie • S. 25

19.09. ■ Essen – Neue Wege zum Wasser • Radtour • Zollverein/Essen • S. 18

26.09. ■ Architektur des Emscher Landschaftsparks • Bustour • S. 26

02.10. ■ KunstPicknick unter Wasser Kokerei Hansa/Dortmund • S. 8

Juli - August ■ FilmSchauplätze am KulturKanal • S. 28

Juni - Sept. ■ Schatzsuche = Geocaching • S. 28



KunstPicknicks



16.05.2010 • 15.00 bis 18.00 Uhr

KunstPicknick der Farben

Haus und Gehölzgarten Ripshorst,
Ripshorster Str. 306, 46117 Oberhausen

Der große Auftakt zum Erlebnisprogramm „Unter freiem Himmel“! Bei diesem besonderen Picknick verzaubert der Musiker und Künstler Rochus Aust den Gehölzgarten Ripshorst in „lauschige“ Picknickplätze voller Farben und Klänge. Eigens komponierte Mikrokonzerte tönen wunderschön aus Bäumen und Wiesen, während ein Tanzensemble der Choreografin Teresa Rotemberg den klingenden Garten belebt. Junge Schlagzeug-Talente des Jugendperkussionsensembles NRW SPLASH spielen virtuos auf Klanghölzern, Marimbaphonen und allem, was im Park Geräusche hergibt. Lassen Sie sich von diesem künstlerischen Schauspiel im Park der Metropole Ruhr faszinieren!

22.08.2010 • 15.00 bis 18.00 Uhr

KunstPicknick der Jahrtausende

Stadtteilpark Mont-Cenis,
Mont-Cenis-Platz 1, 44627 Herne

Im August wird im Emscher Landschaftspark quer durch die Jahrtausende gepicknickt. Der Künstler Rochus Aust macht mit seinen Mikrokonzerten den Stadtteilpark Mont-Cenis zum einzigartigen Klangkunst-Erlebnis: Aus der Steinzeit tönen archaisch Gletscher, in der Neuzeit schallt lebhaft Kieselbrandung und mit futuristischen Lauten entstehen kosmische Klangbilder. Da kann man Steinzeitmenschen und Astronauten vom Tellerchen naschen und beim zünftigen Bergmannspicknick dabei sein. Wer entschlüsselt



die geheimnisvolle Botschaft, die das große Baum-Oval rund um die Akademie Mont-Cenis den Spaziergängern zuwisper? Ein weiteres einmaliges Event im Park der Metropole Ruhr.

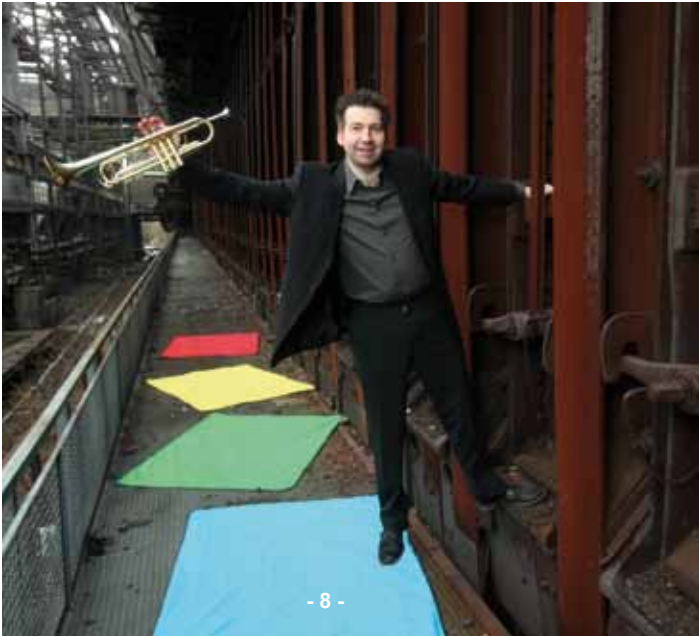


02.10.2010 • 17.30 bis 21.00 Uhr

KunstPicknick unter Wasser

Kokerei Hansa,
Emscherallee 11, 44369 Dortmund

Locker-festliche Atmosphäre bietet die bunte „Fischlounge“ zum Abschluss des Erlebnisprogramms „Unter freiem Himmel“. Auf der Kokerei Hansa inszeniert der Künstler Rochus Aust mit Licht- und Klanginstallationen eine faszinierende (Unter-)Wasserwelt zwischen Koksöfen und Industrienatur. In ihr „schwimmen“ – unter der Leitung der schweizerisch-argentinischen Choreografin Teresa Rotemberg – Tänzer die imposante Bandbrücke hinauf zum Kohlenturm und gleiten durch die verwunschene Kokerei. Nehmen Sie Platz auf künstlerischen Picknickdecken vor der atemberaubenden Kulisse der alten Koksöfenbatterie. Lauschen Sie den zahlreichen Mikrokonzerten und lassen Sie sich vom Rhythmus des Jugendperkussionsorchesters SPLASH mitreißen. Die jungen Musiktalente spielen bezaubernde Stücke auf Klanghölzern, Drums und sogar Keramiktöpfen. Finden Sie die erstaunliche Antwort auf die Frage, wie die Sushi-Rolle in den Koksöfen kommt und genießen Sie einmal mehr unvergessliche Erlebnisse im Park der Metropole Ruhr.



ErlebnisPicknicks

01.08.2010 • 11.00 bis 16.00 Uhr

ErlebnisPicknick

im Westpark Bochum

Alleestr./Gahlensche Str., 44793 Bochum

Das ErlebnisPicknick lockt im Sommer in den Westpark Bochum. Rund um die Jahrhunderthalle darf zu diesem Anlass nicht nur entspannt gepicknickt werden, sondern es gibt hier neben vielen Gaumen- auch ganz besondere Augenfreuden: Jonglage-Workshops und Kostproben des GOP Varieté-Theaters Essen durchziehen das Programm. Für kleine Besucher werden Theater- und Mitmachaktionen geboten. Schlendernd enthüllen sich nebenbei die Schätze des Parks: gewagte Brückenkonstruktionen, die atmosphärische Industrie-Wasserwelt, lauschige Sitzplätze am Wasser und natürlich die großartige Industriearchitektur der Jahrhunderthalle. Allen, die sich aber lieber auf das gemütliche Zusehen beschränken wollen, wird der Nachmittag mit leichter Musik versüßt – stilecht für ein lockeres Picknick unter freiem Himmel unplugged und zum fröhlichen Mitsummen.





Westpark Bochum

29.08.2010 • 11.00 bis 16.00 Uhr

ErlebnisPicknick

im Landschaftspark Duisburg-Nord

Emscherstr. 71, 47137 Duisburg

Das ErlebnisPicknick bringt buntes Treiben für Groß und Klein in den Landschaftspark Duisburg-Nord: Mitmachaktionen und Theater für die Kleinen, Jonglage für Einsteiger – präsentiert vom GOP Varieté-Theater Essen, Musik und gemütliche Picknick-Atmosphäre beleben den letzten Sonntag im August. Denn hier, beim Picknick im reizvollen Ambiente der ehemaligen Meidericher Eisenhütte, zeigt sich der Sommer im Park noch einmal von seiner schönsten Seite. Für Interessierte werden Führungen angeboten. Sie erläutern den Werdegang des Geländes von der Roheisenproduktion zu seiner einzigartigen, international viel beachteten Gestaltung als Teil des Emscher Landschaftsparks. Während des ErlebnisPicknicks kann man die vielfältigen Freizeitattraktionen erkunden: den Panorama-Ausblick vom Hochofen, den Klettergarten in den alten Erzbunkern, die wild-romantischen Sintergärten, den Tauch-Gasometer und das faszinierende Zusammenspiel von Industriekultur und Industrienatur.

SunsetPicknicks



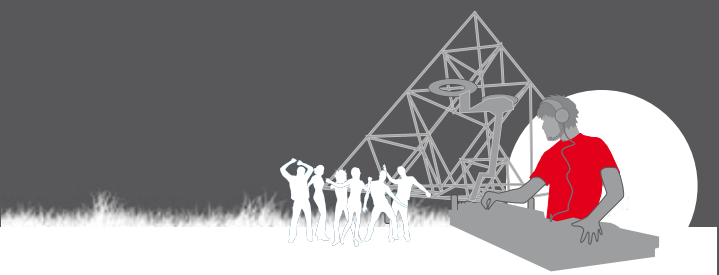
17.07.2010 • 12.00 bis 22.00 Uhr

SunsetPicknick

auf der Halde Hoheward

Parkplatz: Zeche Ewald, Ewaldstraße, 45699 Herten

Wer zu feinsten elektronischer Musik und grandioser Aussicht chillen, picknicken und tanzen will, ist im Juli genau richtig auf der Halde Hoheward in Herten/Recklinghausen. Musikalisch wird unter anderem Phil Fuldner dieses Ereignis begleiten, der von Produktionen für die Sugarbabes oder von Remixen für Ich+Ich bekannt ist. An der großen Sonnenuhr der Horizontastronomie auf dem Haldentop darf man über den Dächern des Ruhrgebiets die untergehende Sonne genießen bis sich der Himmel über der Metropole langsam rot färbt und in den Städten nach und nach die Lichter angehen. Das SunsetPicknick garantiert ein ganz besonderes Erlebnis auf einem der höchsten „Gipfel“ im Emscher Landschaftspark.

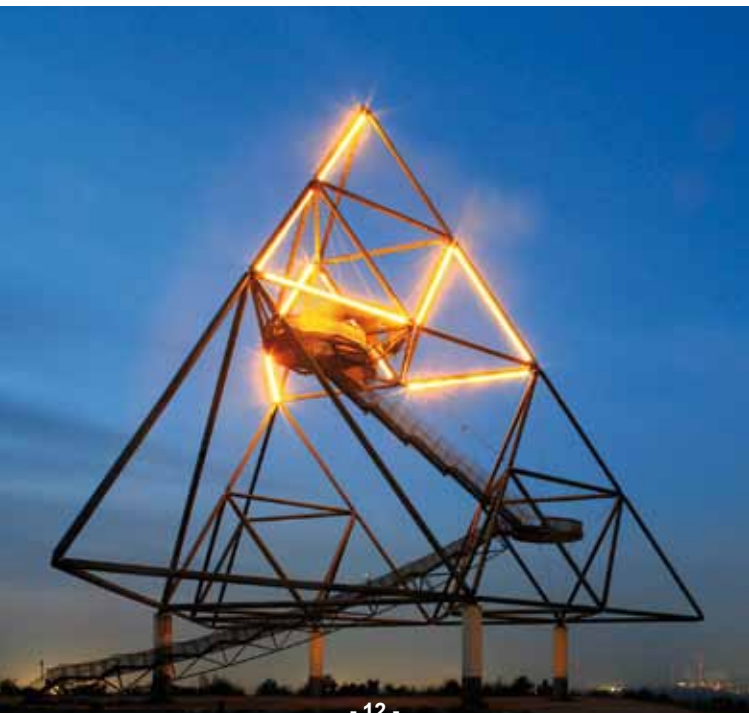


07.08.2010 • 12.00 bis 22.00 Uhr

SunsetPicknick am Tetraeder

Beckstraße, 46238 Bottrop,
Parkplätze sind ausgewiesen

Die wohl bekannteste Landmarke der Metropole Ruhr bittet im August zum Tanz beim SunsetPicknick. Elektronische Klänge sorgen gemeinsam mit dem Sonnenuntergang und einem weiten Blick über das Emschertal für die ganz besondere Atmosphäre. Am Fuße des Tetraeders kann getanzt, der Sommer genossen und gepicknickt werden, bis das Abendrot sich über der Metropole ausbreitet und im Häusermeer langsam die Lichter zu funkeln beginnen oder einfacher gesprochen: magische Momente – musikalisch untermalt. In Aktion ist u.a. der Dortmunder Ante Perry, der sich längst über die Grenzen des Ruhrgebiets auf internationalem Parkett einen Namen gemacht hat. Nicht verpassen und weitersagen.



Touren & Führungen per Rad

★ Die genauen Treffpunkte werden jeweils bei Anmeldung benannt.

23.05.2010 • 11.00 Uhr

Emscher Landschaftspark- Radtour West

Haus Ripshorst, Oberhausen

Auf grünen Wegen durch den westlichen Teil des Emscher Landschaftsparks: Die Rundtour führt von der Naturvielfalt des Gehölzgartens Ripshorst über die atemberaubende Aussichtsplattform des Tetraeders zur internationalen Ausstellung EMSCHERKUNST.2010 auf der Emscher-Insel und an den Rhein-Herne-Kanal, der im Jahr 2010 in den KulturKanal verwandelt wird.

Dauer: ca. 5 Std./26 km

Anmeldung: Infozentrum ELP

☎ 0208.8833483

infozentrum-elp@rvr-online.de

29.05.2010

Von Großstadt zu Großstadt 1

Dortmund Hbf.

Das grüne Herz der Metropole Ruhr ist vom Fahrrad aus so richtig gut zu erleben. Startpunkt ist der Dortmunder Hauptbahnhof. Die erste Etappe führt gleich zu einer architektonischen

Meisterleistung – dem Malakowturm der Zeche Minister Stein. Entlang der malerischen Ufer von Dortmund-Ems- und Rhein-Herne-Kanal fahren Sie nach Gelsenkirchen. Unterwegs gibt es allerlei Wissenswertes und eine Picknick-Pause.

Kostenbeitrag: 23,00 €

Dauer: ca. 7,5 Std./50 km

Inkl.: Picknickdecke

Exkl.: Verpflegung, Leihrad

Anmeldung: simply out tours

☎ 0201.5641004

info@simply-out-tours.de

06.06.2010 • 10.00 Uhr

Radeln zwischen Gasometer und Hüttenwerk

Landschaftspark, Duisburg-Nord

Das gewaltige Ensemble des ehemaligen Hüttenwerks im Landschaftspark Duisburg-Nord mit seiner heute reichhaltigen Pflanzenwelt ist der Startpunkt dieser Tour. Von dort aus geht es via Rhein-Herne-Kanal zum höchsten Gasometer der Welt in Oberhausen, um dann den OLGA-Park und den Gehölzgarten Ripshorst in voller Blüten- und Blätterpracht zu besuchen. Eine spannend geführte Rundtour mit vielen Geschichten und einem kleinen Picknick zwischendurch.

Kostenbeitrag: 27,50 €

Dauer: ca. 5 Std./23 km

Inkl.: Leihrad (Elektrorad zzgl.

10,00 €), Picknickdecke

Anmeldung: Tour de Ruhr

☎ 0203.4291919

info@tour-de-ruhr.de





.....
06.06.2010 • 10.00 Uhr
Essen.

Neue Wege zum Wasser
Welterbe Zollverein, Essen

.....

Bequem die Sehenswürdigkeiten des Emscher Landschaftsparks per Rad genießen: vom UNESCO-Welterbe Zollverein aus durch den Essener Norden zum Rhein-Herne-Kanal und auf dem Weg jede Menge Spannendes wie das berühmte Doppelbock-Fördergerüst, die Kokerei Zollverein oder den Gehölzgarten Ripshorst. Nach einer erholsamen Mittags-Picknick-Pause führt die Tour zur malerischen Siedlung der Firma Krupp auf der Margarethenhöhe und schließlich zum Kleinod der Region, dem Baldeneysee in Essen-Bredeney.

Kostenbeitrag: 19,00 €
Dauer: ca. 5 Std./30 km
Inkl.: Lunchpaket, Picknickdecke
Exkl.: Leihrad (9,00 €)
Anmeldung: Zollverein Touristik
☎ 0201.8605940
info@zollverein-touristik.de

.....

06.06.2010
EMSCHERKUNST.2010
mit dem Rad

.....

Im Zentrum des Emscher Landschaftsparks formen das Flüsschen Emscher und der Rhein-Herne-Kanal eine Insel – die Emscher-Insel. Dort kann man zur Kulturhauptstadt genau 100 Tage lang ein spektakuläres internationales Kunstprojekt erkunden. Per Rad sind die Werke renommierter Künstler

wie Tobias Rehberger, Rita McBride und Ayşe Erkmen leicht zu erreichen. Diese Tour widmet sich den Highlights im westlichen Teil der Emscher-Insel.

Kostenbeitrag: 21,00 €
Dauer: ca. 6 Std./35 km
Inkl.: Picknickdecke
Exkl.: Verpflegung, Leihrad
Anmeldung: simply out tours
☎ 0201.5641004
info@simply-out-tours.de



Touren & Führungen per Rad

13.06.2010

Von Großstadt zu Großstadt 2
Gelsenkirchen Hbf.

Die Tour führt mitten durch den Emscher Landschaftspark, von Gelsenkirchen bis nach Duisburg, immer entlang der grünen Ufer des Rhein-Herne-Kanals. Die zentrale Wasserstraße der Metropole Ruhr ist den ganzen Tag unser Begleiter, denn im Kulturhauptstadtjahr hat sie als KulturKanal viel zu bieten: Zu den Highlights am Wegesrand gibt es spannende Informationen und natürlich die Möglichkeit, unter freiem Himmel zu picknicken.

Kostenbeitrag: 23,00 €
Dauer: ca. 7,5 Std./50 km
Inkl.: Picknickdecke
Exkl.: Verpflegung, Leihrad
Anmeldung: simply out tours
☎ 0201.5641004
info@simply-out-tours.de

chum mit der Jahrhunderthalle, mit kleinen Stopps und Zeit für Anekdoten und Picknicks.

Kostenbeitrag: 18,00 €
Dauer: ca. 5 Std./25 km
Inkl.: Picknickdecke
Exkl.: Verpflegung, Leihrad
Anmeldung: simply out tours
☎ 0201.5641004
info@simply-out-tours.de



20.06.2010

Halden und Hallen
Museum Strom und Leben/
Umspannwerk Recklinghausen

Spektakuläres und Spannendes erleben? Bitte schön: einmal mit dem Rad quer durch den Emscher Landschaftspark! Am Rhein-Herne-Kanal entlang führt die Route von Recklinghausen zur Halde Hoheward mit ihren monumentalen Horizontbögen und dem ganz großen Panoramablick über die Metropole Ruhr. Idyllisch geht es durchs Grüne via Künstlerzeche „Unser Fritz“ zum Westpark Bo-

26.06.2010 • 10.00 Uhr
Zwischen Fördertürmen,
Parks und Siedlungen
Welterbe Zollverein, Essen

Die Radtour beginnt auf dem Welterbe Zollverein Schacht XII. Ehemalige Bergleute begleiten Sie mit Geschichten aus dem Zechenbetrieb zur Halde Rheinelbe, zum Wissenschaftspark und schließlich zum Nordsternpark Gelsenkirchen. Durch die denkmalgeschützte Bergarbeitersiedlungen geht es zurück zum Zechengelände. Zwischendurch kleine Stopps an charmannten Orten zum Picknicken.



Kostenbeitrag: 19,00 €
 Dauer: ca. 5 Std./20 km
 Inkl.: Lunchpaket,
 Picknickdecke
 Exkl.: Leihrad (9,00 €)
 Anmeldung: Zollverein Touristik
 ☎ 0201.8605940
 info@zollverein-touristik.de

27.06.2010
Höhen-Luft-Tour

Die Maße der Industriekultur: 47 – 102 – 70! Höhen-Luft schnuppern wir bei dieser Tour vom Top der Schurenbachhalde, vom Teetraeder sowie vom Hochofen im Landschaftspark Duisburg-Nord. Die verschiedenen Orte eröffnen wunderbare Blicke über die urbane Landschaft der Metropole

Ruhr. Die Landmarken weisen uns den Weg vom UNESCO-Welterbe Zollverein durch den Emscher Landschaftspark zum Ruhrtalradweg.

Kostenbeitrag: 34,00 €
 Dauer: ca. 8 Std./55 km
 Inkl.: Eintritte
 Exkl.: Verpflegung, Leihrad
 Anmeldung: simply out tours
 ☎ 0201.5641004
 info@simply-out-tours.de

04.07.2010 • 10.00 Uhr
Essen.

Neue Wege zum Wasser
 Welterbe Zollverein, Essen

Infos siehe S. 14

Kostenbeitrag: 19,00 €
 Dauer: ca. 5 Std./30 km
 Inkl.: Lunchpaket,
 Picknickdecke
 Exkl.: Leihrad (9,00 €)
 Anmeldung: Zollverein Touristik
 ☎ 0201.8605940
 info@zollverein-touristik.de

17.07.2010
EMSCHERKUNST.2010
mit dem Rad

Östlicher Teil der Emscher-Insel

Infos siehe S. 14

Kostenbeitrag: 21,00 €
 Dauer: ca. 6 Std./35 km
 Inkl.: Picknickdecke
 Exkl.: Verpflegung, Leihrad
 Anmeldung: simply out tours
 ☎ 0201.5641004
 info@simply-out-tours.de

Touren & Führungen per Rad

08.08.2010 • 11.00 Uhr

Emscher Landschaftspark- Radtour Mitte

Welterbe Zollverein, Essen

Zu echten und künstlichen Bergen der Metropole Ruhr führt diese spannende Rundtour durch die Mitte des Emscher Landschaftsparks. Vom Welterbe Zollverein führen ehemalige Bahntrassen zum Mechtenberg, wo Landschaftsarchitekten in einem Kulturhauptstadtprojekt eine neue Ästhetik der Landwirtschaft erproben. Auf dem Gipfel der benachbarten Halde Rheinelbe thront eindrucksvoll die „Himmelstreppe“ von Herman Prigann. Große Kunst ist auch die Skulptur von Richard Serra auf der Schurenbachhalde. Unterwegs gibt es kleine Picknick-Pausen.

Dauer: ca. 5 Std./28 km

Anmeldung: Infozentrum ELP

☎ 0208.8833483

infozentrum-elp@rvr-online.de

22.08.2010 • 10.00 Uhr

Radeln zwischen Gasometer und Hüttenwerk

Landschaftspark Duisburg-Nord

Infos zur Tour siehe S. 13

Kostenbeitrag: 27,50 €

Dauer: ca. 5 Std./23 km

Inkl.: Leihrad (Elektrorad zzgl.

10,00 €), Picknickdecke

Anmeldung: Tour de Ruhr

☎ 0203.4291919

info@tour-de-ruhr.de

28.08.2010

Thementour Gartenschau

Umweltzentrum Westfalen in
Bergkamen-Heil

Per Rad wird das Landesgartenschau-
gelände im Seepark Lünen
erkundet. Es umfasst das Areal
der ehemaligen Zeche Preußen,
die alte Ziegelei und Schloss
Schwansbell. Dieser „Park der
drei Stockwerke“ ist ein reizvolles
Ausflugsziel. Mittags picknicken
wir am Seeufer, dann fahren wir
am Datteln-Hamm-Kanal zurück
zur Ökologiestation – Kaffee und
Kuchen warten in der Marina
Rünthe.

Kostenbeitrag: 7,00 €

Dauer: ca. 25 km

Anmeldung: bis 10.07. bei

Agnès Teuwen

Umweltzentrum Westfalen

☎ 02389.980912

29.08.2010 • 11.00 Uhr

Radeln von der Kokerei Hansa zur Zeche Zollern

Erleben Sie neue Abenteuer auf
der Entdeckungsreise durch die
industrielle Vergangenheit des
Dortmunder Westens. Die rund
30 km lange Radtour führt über
interessante Pfade zur wilden
Schönheit der Industrienatur.
Drahtesel können an der Koke-
rei Hansa angemietet werden.

Kosten: 10,00 € /Kinder frei

Anmeldung: bis 27.08.

Infozentrum ELP

☎ 0208.8833483

infozentrum-elp@rvr-online.de



04.09.2010 • 10.00 Uhr
**Zwischen Fördertürmen, Parks
und Siedlungen**

Welterbe Zollverein, Essen

Infos zur Tour siehe S. 15

Kostenbeitrag: 19,00 €
Dauer: ca. 5 Std./ca. 20 km
Inkl.: Lunchpaket, Picknickdecke
Exkl.: Leihrad (9,00 €)
Anmeldung: Zollverein Touristik
☎ 0201.8605940
info@zollverein-touristik.de

05.09.2010 • 10.00 Uhr
Die „Pott-Tour“

Welterbe Zollverein, Essen

Vom Welterbe Zollverein aus radeln Sie vorbei an Werkshallen, am Kesselhaus und dem früheren Zechenbahnhof zur Zeche Carl und schließlich zur Dampfbierbrauerei nach Borbeck wo Bier und Bergmannsbratwurst auf Sie warten. So gestärkt ist auch die Fahrt über Oberhausen bis zum Tetraeder, dem bekanntesten Highlight des Emscher Landschaftsparks, kein Problem. Belohnt werden Sie oben mit einem grandiosen Ausblick. Durch die schöne, denkmalgeschützte Gartenstadt Welheim und über die Schurenbachhalde kehren Sie zurück nach Essen.

Kostenbeitrag: 36,50 €
Dauer: ca. 6 Std./40 km
Inkl.: Leihrad (Elektro- rad zzgl. 10,00 €), Reiseleitung, ein Dampfbier, Bratwurst mit Brot und Butter, Picknickdecke
Anmeldung: Tour de Ruhr
☎ 0203.4291919
info@tour-de-ruhr.de

12.09.2010 • 11.00 Uhr
**Emscher Landschaftspark-
Radtour Ost**

Kokerei Hansa, Dortmund

Die Entdeckungsreise im Osten des Emscher Landschaftsparks führt von der Kokerei Hansa entlang von Emscher- und Kanalufem. Unterwegs sind spannende Relikte der alten Henrichenburg und der spektakuläre Schleusenpark Waltrop zu bestaunen. Von dort geleitet uns der Dortmund-Ems-Kanal zur Mountainbike Arena Deusen, wo die Downhill-Strecke sportliche Herausforderungen bietet. Ansonsten lockt ein Picknick unter freiem Himmel.

Dauer: ca. 5 Std./32 km
Anmeldung: Infozentrum ELP
☎ 0208.8833483
infozentrum-elp@rvr-online.de.



19.09.2010 • 10.00 Uhr
Essen.
Neue Wege zum Wasser
Welterbe Zollverein, Essen

Infos zur Tour siehe S. 14

Kostenbeitrag: 19,00 €
Dauer: ca. 5 Std./30 km
Inkl.: Lunchpaket, Picknickdecke
Exkl.: Leihrad (9,00 €)
Anmeldung: Zollverein Touristik
☎ 0201.8605940
info@zollverein-touristik.de

Touren & Führungen zu Fuß



★ Die genauen Treffpunkte werden jeweils bei Anmeldung benannt.

29.05.2010 • 14.00 Uhr
**Schachtzeichen im Emscher
Landschaftspark**
Halde Rheinelbe, Gelsenkirchen

Spektakulär die Geschichte der Metropole Ruhr erleben: Vom 22. - 30. Mai schweben große gelbe Heliumballone in 80 m Höhe über den ehemaligen Bergwerksstandorten und zeigen, wie sehr die gesamte Region in der Hand des Bergbaus lag – ein einmaliger Anblick, den man hervorragend von der Halde Rheinelbe aus genießen kann. Dazu gibt es jede Menge Informationen und Geschichten rund um die Schachtzeichen.

Anmeldung: Infozentrum ELP
☎ 0208.8833483
infozentrum-elp@rvr-online.de

30.05.2010 • 14.00 Uhr
**Nordstern:
Ein Park in Bewegung**
Nordsternplatz, Gelsenkirchen

Einst moderne Schachanlage der Zeche Nordstern, dann Bundesgartenschau und heute einer der attraktivsten Parks im Emscher Landschaftspark mit einem Amphitheater direkt am Ufer des Rhein-Herne-Kanals. Anschaulich erzählt wird von diesem für die Region typischen Kultur- und Landschaftswandel bei einem Spaziergang durch den Nordsternpark zwischen Haldenpyramide, Kunst am Pumpwerk und dem „Schwarzen Grund“.

Anmeldung: Infozentrum ELP
☎ 0208.8833483
infozentrum-elp@rvr-online.de



.....
06.06.2010 • 14.00 Uhr
**Historie und Jugendkultur
im Consol-Park**

Consol-Park, Gelsenkirchen
.....

Beim Spaziergang über das Gelände der ehemaligen Zeche Consolidation 3/4/9 hören Sie viele interessante Geschichten zu der alten Schachanlage, deren Gelände heute ein beliebter Stadtteilpark mit vielen Freizeit- und Sportangeboten ist. Zum Besuch verlocken auch die größte funktionsfähige Dampfdruckfördermaschine Europas, das Lichtkunstwerk „Consol Gelb“ von Günter Dohr oder das Consol Theater als gute Adresse der Jugendkultur.

Anmeldung: Infozentrum ELP
☎ 0208.8833483
infozentrum-elp@rvr-online.de
.....

.....
14.08.2010 • 14.00 Uhr
**Stadtnahe Wildnis und
Industriekultur**

Skulpturenwald Rheinelbe,
Gelsenkirchen
.....

Industriekultur und moderne Architektur, stadtnahe Wildnis und Kunst, Industriewald und ökologische Landschaftsgestaltung. Der Spaziergang über das ehemalige Industrie- und Zechengelände und durch den Skulpturenwald von Herman Prigann macht die Philosophie des Wandels am Standort "Rheinelbe" deutlich.

Anmeldung: Infozentrum ELP
☎ 0208.8833483
infozentrum-elp@rvr-online.de
.....

.....
05.09.2010 • 13.00 Uhr
**Emscher Landschaftspark-
Wandertag mit WDR 5**

Zeche „Ewald“ am Förderturm,
Ewaldstraße, Herten
.....

Mit WDR 5 geht es auf Wanderschaft zu einem absoluten Highlight des Emscher Landschaftsparks, der Halde Hoeward in Herten/Recklinghausen. Der Rundgang beginnt auf der ehemaligen Zeche Ewald und führt durch den Emscherbruch – heute Naturschutzgebiet und Heimat seltener Libellenarten und der Ringelnatter. Auf dem Top der größten Haldenlandschaft Europas erklärt der Initiativkreis Horizontastronomie im Ruhrgebiet e.V. das monumentale Horizontobservatorium. Bei fantastischem Panorama gibt es ein kleines ruhrgebietstypisches Picknick, dann führt die Wanderung zum Ewaldsee und zurück zur Zeche.

Kostenbeitrag: 3,00 €
Dauer: ca. 8 km
Leitung: Biologische Station
Östl. Ruhrgebiet
Anmeldung: LNU
☎ 02932.4201
LNU.NRW@t-online.de



20. März bis 01. Oktober **Willkommen an Bord!**

Kunst und Kultur am Rhein-Herne-Kanal

KulturKanal

www.kulturkanal.net



Gesellschafter & Öffentliche Förderer von RUHR.2010



Der Ministerpräsident
des Landes Nordrhein-Westfalen



Initiativkreis
Ruhr



Der Beauftragte der Bundesregierung
für Kultur und Medien

Hauptsponsoren von RUHR.2010



AktivTouren



★ Die genauen Treffpunkte werden jeweils bei Anmeldung benannt.

04.06.2010

Halden und Zechen.

**Geführte Joggingtour
für sportliche Einsteiger**

Den Emscher Landschaftspark mal sportlich erleben: Am späten Nachmittag geht es lockeren Tempos und mit interessanten Infos zur Schurenbachhalde in den Essener Norden und dann über die Stadtgrenze nach Gelsenkirchen in den Nordsternpark. Eine spannende Joggingtour anderer Art für Einsteiger.

Kostenbeitrag: 15,00 €

Dauer: ca. 1,5 Std./7 km

Anmeldung: simply out tours

☎ 0201.5641004

info@simply-out-tours.de



24.07.2010 und 28.08.2010

KulturKanal und Kunst

**per Mountainbike
Rhein-Herne-Kanal**

Mitten durch den Emscher Landschaftspark verläuft die große Wasserstraße des Ruhrgebiets: der Rhein-Herne-Kanal. Als Schifffahrtskanal spielt er eine ebenso wichtige Rolle in der Region wie für die Freizeitgestaltung ihrer Bewohner. Während der Tour entlang der „Kumpel-Riviera“ passieren wir die kleinen und großen Kunstprojekte der Kulturhauptstadt an seinen Ufern. Natürlich gibt es für alle Wagemutigen auch noch ein paar Anstiege mit steilen, teils sehr steilen Abfahrten zu meistern.

Kostenbeitrag: 18,00 €

Dauer: ca. 5 Std.

Strecke: Schotter, Asphalt,
knackige Anstiege und
Abfahrten

Exkl.: Verpflegung, Leihrad

Anmeldung: simply out tours

☎ 0201.5641004

info@simply-out-tours.de



Familie



★ Die genauen Treffpunkte werden jeweils bei Anmeldung benannt.

20.06.2010 • 11.00 Uhr

Die blühenden Wiesen um Haus Ripshorst,

Haus Ripshorst
Oberhausen

Diese Führung, die ganz besonders für Kinder geeignet ist, lädt ein, durch die wilden Wiesen um Haus Ripshorst zu streifen. Wenn sie blühen, gibt es hier viel zu sehen und zu erleben. Wer mit auf Forschungstour gehen will, sollte allerdings auf festes Schuhwerk achten!

Anmeldung: Infozentrum ELP
☎ 0208.8833483
infozentrum-elp@rvr-online.de

03.07.2010 • 14.00 Uhr

Walderlebnis-Tag – Natur erleben für die ganze Familie

Umweltzentrum Westfalen,
Bergkamen

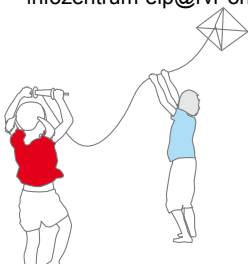
Wild auf Wald? Erleben Sie mit Ihrer Familie einen spannenden Nachmittag mitten im Emscher Landschaftspark, dem Park der Metropole Ruhr. Mit allen Sinnen erleben und genießen wir hier die Natur. Kurzweilige Spiele und Aktionen bringen neue Einblicke in unsere Umwelt. Bitte regenfeste Kleidung, festes Schuhwerk und Verpflegung mitbringen!

Kosten: 12,00 €/Kinder 10,00 €

Anmeldung: bis 22.06.

Dorothee Weber-Köhling,

☎ 02389.980913





04.07.2010 • 15.00 Uhr

Glückauf Natur!

Parkplatz Industriemuseum
Zeche Hannover,
Günnigfelder Str. 251, Bochum

Glückauf Natur – so heißt der 3 km lange Erlebnispfad durch die Bergbaufolgelandschaft der ehemaligen Zechen Hannover und Königsgrube. Was hat die Natur aus ihnen gemacht? Wie sah es vor der Kohlezeit aus? Auf dem Spaziergang gelangen wir an Bochums tiefste Stelle, beobachten „fischende“ Graureiher und besichtigen Deutschlands einzige ganzflächige ökologische Kleingartenanlage.

Kostenbeitrag: 5,00 €/Kinder
3,00 € (bis 14J.)

Leitung: Biologische Station
Östliches Ruhrgebiet

16.08.2010 • 11.00 Uhr

Gehölzrallye

Gehölzgarten Ripshorst,
Oberhausen

Ferienaktion für Kinder, bei der es mit viel Spannung und Spaß auf eine Rallye quer durch den Gehölzgarten geht.

Anmeldung: bis 11.08.

Infozentrum ELP

☎ 0208.8833483

infozentrum-elp@rvr-online.de

21.08.2010 • 20.30 Uhr

Fledermausführung

Naturschutzgebiet Hallerey

Revierpark Wischlingen,
Dortmund

Erleben Sie die Jäger der Nacht!
Mit Batdetektor, Suchscheinwerfer und Nachtsichtgerät geht es auf die Pirsch. Bitte Taschenlampe mitbringen!

Kosten: 3,00 €/Kinder 1,00 €

Info: Infozentrum ELP

☎ 0208.8833483

infozentrum-elp@rvr-online.de



23.08.2010 • 21.30 Uhr

Wanderung

in einer Vollmondnacht

Westpark, Bochum

Beim nächtlichen Spaziergang durch den Westpark erforschen wir das Gelände um das ehemalige Stahlwerk, das mit der Jahrhunderthalle heute eine Attraktion bildet, und gehen der Entwicklung der Natur vor dieser spektakulären Kulisse nach. Mitten in der Großstadt können wir vielleicht dem abendlichen Konzert der Kreuzkröten lauschen oder einen Fuchs sehen.

Kosten: 5,00 €

Kinder 3,00 € (bis 14J.)

Umweltpürnasenpass
der Stadt Bochum

Anmeldung: ☎ 02323.55541

Leitung: Biologische Station
Östliches Ruhrgebiet

Familie

.....
24.08.2010 • 21.00 Uhr

Vollmondwanderung auf der Schurenbachhalde

Schurenbachhalde, Essen
.....

In der nächtlichen Natur werden alle Sinne wach. Raschelt da vielleicht eine Maus, flattert dort eine Eule oder ruft eine Kröte? Auch so manches wilde Gewächs beflügelt im Mondlicht die Fantasie. Und die Schurenbachhalde bietet den perfekten Rahmen für die Vollmondwanderung.

Kosten: 3,00 €/ Kinder 1,00 €

Info: Infozentrum ELP

☎ 0208.8833483

infozentrum-elp@rvr-online.de
.....

12.09.2010 • 12.00 Uhr

Familien- und Erlebnistag am Haus Ripshorst

Haus Ripshorst, Oberhausen
.....

Entdecken Sie die vielfältige Natur im Neuen Emschertal: Ein bunter Nachmittag mit zahlreichen Mitmachaktionen

und einem abwechslungsreichen Rahmenprogramm für die ganze Familie. Erleben Sie Erdkröte, Uhu oder Bachflohkrebs hautnah. Kosten Sie frischen Honig, selbst gemachte Marmeladen und Wildkräuter-Rezepte.

Info:

www.ag-neues-emschertal.de
.....

18.09.2010 • 15.00 Uhr

Frisches Grün auf grauem Stein Industrienatur auf Halde Großes Holz

Halde Großes Holz, Bergkamen
.....

Neben Haldenbegrünung von Menschenhand hat sich die Natur auch spontan auf der Halde eingerichtet. Bemerkenswerte Tiere und Pflanzen aus der ganzen Welt haben so ein neues Zuhause gefunden, das wir entdecken wollen.

Kosten: 3,00 €/Kinder 1,00 €

Info: Infozentrum ELP

☎ 0208.8833483

infozentrum-elp@rvr-online.de



Sondertouren



★ Die genauen Treffpunkte werden jeweils bei Anmeldung benannt.

23.05.2010 und 26.09.2010

**Architektur des Emscher
Landschaftsparks**

Landschaftsarchitekten und Architekten führen interessierte Liebhaber der Baukunst durch den Emscher Landschaftspark. Kompetente Fachleute erläutern ausgewählte Parks und Bauwerke, die von renommierten Planern und Designern wie z.B. Henri Bava/Agence Ter oder Latz + Partner Landschaftsarchitekten gestaltet wurden. Besucht werden herausragende Werke wie der Westpark Bochum, die Halde Hoheward, der Landschaftspark Duisburg-Nord und viele andere.

Kostenbeitrag: 59,00 €

Anmeldung: FAR

Architekturexkursionen

☎ 0234.7928209 • mail@far.la

Weitere Termine/Exkursionen

auf Anfrage möglich!

19.06.2010 • 14.30 Uhr

**ExtraSchicht: Landmarken im
Emscher Landschaftspark**

Start A: Bochum Hbf

Busbahnhof ZOB

Start B: Essen Hbf

Die Metropole Ruhr vom höchsten Haldentop erleben! Die Bustour führt auf die Halde Hoheward, wo vor dem großartigen Panorama das Horizontobservatorium mit den weithin sichtbaren Bögen vom Initiativkreis Horizontastronomie erklärt wird. Mit dem Tetraeder in Bottrop erklimmen wir dann die beliebteste Landmarke der Region, bevor sich jeder am Haus Ripshorst bei Reiseberichten aus exotischen Welten und Musik unter freiem Himmel stärken kann.

Kostenbeitrag: 5,00 €

Anmeldung: www.extraschicht.de

☎ 01805.181650

info@extraschicht.de

Sondertouren



19.06.2010 • 18.00 - 02.00 Uhr

„Exotische Welten.“

Naturforscher auf Reisen“

Haus Ripshorst, Ripshorster Str.
306, Oberhausen

Erlebnisreich wird der Besuch von Haus Ripshorst zur ExtraSchicht. Denn hier erwartet Sie eine Ausstellung, die Forscherdrang und Abenteuerlust berühmter Reisender dokumentiert und exotische Pflanzen und Tiere zeigt. Zu kulinarischen Genüssen aus Früchten, essbaren Blumen und Deftigem aus der Region wird Musik gereicht – eine atmosphärische ExtraSchicht-Nacht unter freiem Himmel.

Info: www.extraschicht.de

22.08.2010

**GPS-Schatzsuche im alten
Hüttenwerk**

Landschaftspark Duisburg-Nord

Wo einst das Eisen durch die Gießhallen floss, wird heute mit moderner Technik nach verborgenen Schätzen gesucht. Die Kombination aus Orientierung mittels GPS-Koordinaten und dem Lösen von teils kniffligen Aufgaben macht die Expedition durch das Meidericher Hütten-

werk zu einem abwechslungsreichen Spaß für Erwachsene und Kinder. Am 22. August wird den GPS-Schatzsuchern neben der Tour ein reichhaltiges Essen vom Grill und ein Getränk angeboten – ein besonders zünftiges Picknick im Emscher Landschaftspark.

Kostenbeitrag: ab 65,00 €

Dauer : ca. 2 - 3 Std.

Inkl.: Roadbook, „Schatz“ für 5 Personen, Essen, Getränk, Picknickdecke

GPS-Touren sind ganzjährig möglich (30,00 € pro Roadbook/ „Schatz“ für 5 Pers.).

Anmeldung: Tour de Ruhr

☎ 0203.4291919

info@tour-de-ruhr.de

12.09.2010 • 10.00 Uhr

Kaiser und Kanal

Anleger Marina Oberhausen

Bei der Führung durch das LWL-Industriemuseum ist das spektakuläre Schiffshebewerk Henrichenburg aus der Zeit Kaiser Wilhelms II. zu bewundern. Auf der anschließenden Schiffstour über den Rhein-Herne-Kanal befahren Sie die zentrale Wasserstraße im Emscher Landschaftspark und erleben in-



interessante Schleusenpassagen und reviertypische Bauwerke wie Fördertürme, Bergehalden oder die Arena AufSchalke. Der Reiseleiter erläutert Projekte der Kulturhauptstadt Europas RUHR.2010 wie den KulturKanal und die EMSCHERKUNST.2010.

Kostenbeitrag: 35,50 €

Dauer: ca. 7 Std.

Inkl.: Bustransfer, Führung

Museum, Schifffahrt

Anmeldung: Tour de Ruhr

☎ 0203.4291919

info@tour-de-ruhr.de

Schatzsuche = Geocaching

Mit GPS-Gerät und Spannung durch den Emscher Landschaftspark: Ab dem 01. Juni kann man an ausgewählten Stellen auf Schatzsuche gehen. Drei neue Touren führen zu spektakulären Orten, um dort den Cache zu heben. Das Besondere: drei Touren = drei Caches = 1 Lösungswort für die Verlosung mit tollen Preisen! Alle Infos sind ab Mai auf www.emscherlandschaftspark.de zu finden!

FilmSchauPlätze am KulturKanal

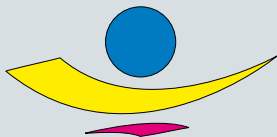
Die FilmSchauPlätze der Filmstiftung NRW verwandeln den Rhein-Herne-Kanal alias KulturKanal in ein großes Open-Air-Kino und öffnen unter freiem Sternenhimmel den Vorhang an ganz besonderen Orten wie der Schurenbachhalde oder dem Amphitheater des Nordsternparks. Ein kulturelles Programm sorgt für gute Stimmung vor den Filmen, die mit Einbruch der Dunkelheit beginnen.

Einige Termine:

- 14.07.2010** Schurenbachhalde/
Essen
- 16.07.2010** Nordsternpark/
Gelsenkirchen
- 22.07.2010** Künstlerzeche
Unser Fritz 2/3/Herne
- 01.08.2010** Stadion Niederrhein/
Oberhausen
- 02.08.2010** Schiffshebewerk
Henrichenburg/Waltrop
- 25.08.2010** Lemon Beach Club/
Recklinghausen

Weitere FilmSchauPlätze und Informationen zu den einzelnen Terminen erhalten Sie auf www.kulturkanal.net und auf www.filmschauplaetze.de





Werbedruck Schreckhase

Dörnbach 22 · 34286 Spangenberg
Telefon (0 56 63) 94 94 · Telefax (0 56 63) 9 39 88-0
kontakt@schreckhase.de · www.schreckhase.de

Dank Nachweise



Das Plus der metropoluhr.

Der Regionalverband Ruhr
dankt allen Kooperationspartnern
für Ihr Engagement.



RuhrTour



www.parkautobahn.de | www.zweiberge.info | www.emscherkunst.de

„Unter freiem Himmel“

ist ein Projekt der Kulturhauptstadt Europas RUHR.2010.

Projektträger ist der Regionalverband Ruhr.

Bildnachweis:

Titel: fotolia.com + Grafik designersputnik.com • RVR: S. 1, S. 23, S. 24, S. 25 • RVR/Gaida: S. 3 (l.) • RVR/Oberhäuser: S. 16 • RVR/Schumacher: S. 19 • RVR/Wolf: S. 3 (r.) • RVR/Ziese: S. 2 (2.v.l.), S. 13, S. 14 • RVR/LoermannSchrödter/ardt und seelig/designersputnik.com: Karte S. 3-4 • Helmut Adler: S. 18 • Guido Frebel: S. 3 (2.v.l.), S. 4 (3.v.l.), S. 6 (u.), S. 8, S. 11 • fotolia.com: S. 6 (o.), S. 27 • istock: S. 22 (l.) • Ursula Kaufmann: S. 4 (r.) • Peter Liedtke: S. 4 (l.), S. 28 • Loermann & Schrödter GmbH: Plan Rückseite • Henning Maier-Jantzen: S. 2, S. 6 (m.), S. 7 (2x), S. 10 • Rainer Schlautmann: S. 12 • simply out tours: S. 22 (r.) • Manfred Vollmer: S. 3 (3.v.l.) • Stefan Ziese: S. 15, S. 26

© 05/2010 Regionalverband Ruhr (Hg.)

Kronprinzenstraße 35 • 45128 Essen

www.metropoluhr.de

Redaktion: Sabine Auer, RVR und Tanja Tykfer, Go Between

Design/Realisation: Designer Sputnik, Oscar Pérez Barragán

Druck: Werbedruck Schreckhase • Auflage: 50.000 Stk.

Feiern, entdecken und erleben Sie den Emscher Landschaftspark

Nach rund 20 Jahren Parkentwicklung mit über 200 realisierten Projekten ist es im Jahr der Europäischen Kulturhauptstadt RUHR.2010 Zeit, den zentralen Park der Metropole Ruhr gebührend zu feiern.

Dafür haben wir für Sie mit vielen Partnern aus der Region ein Erlebnisprogramm vorbereitet, das magische Momente, spektakulären Spaß und fröhliche Feste an rund 30 Orten im Emscher Landschaftspark bereit hält. Lernen Sie die grüne Kulturlandschaft im Herzen der Metropole Ruhr bei einmaligen Events oder bei einer der vielen Touren und Führungen neu kennen und erleben Sie die Faszination von Industriekultur und Industrienatur. So haben Sie den Park noch nie gesehen!

Viel Spaß wünscht Ihr Regionalverband Ruhr!

RVR Ruhr Grün

Informationszentrum Emscher Landschaftspark · Haus Ripshorst

Ripshorster Straße 306

46117 Oberhausen

Fon: 0208/8833483

Fax: 0208/8833486

E-Mail: infozentrum-elp@rvr-online.de

www.emscherlandschaftspark.de

